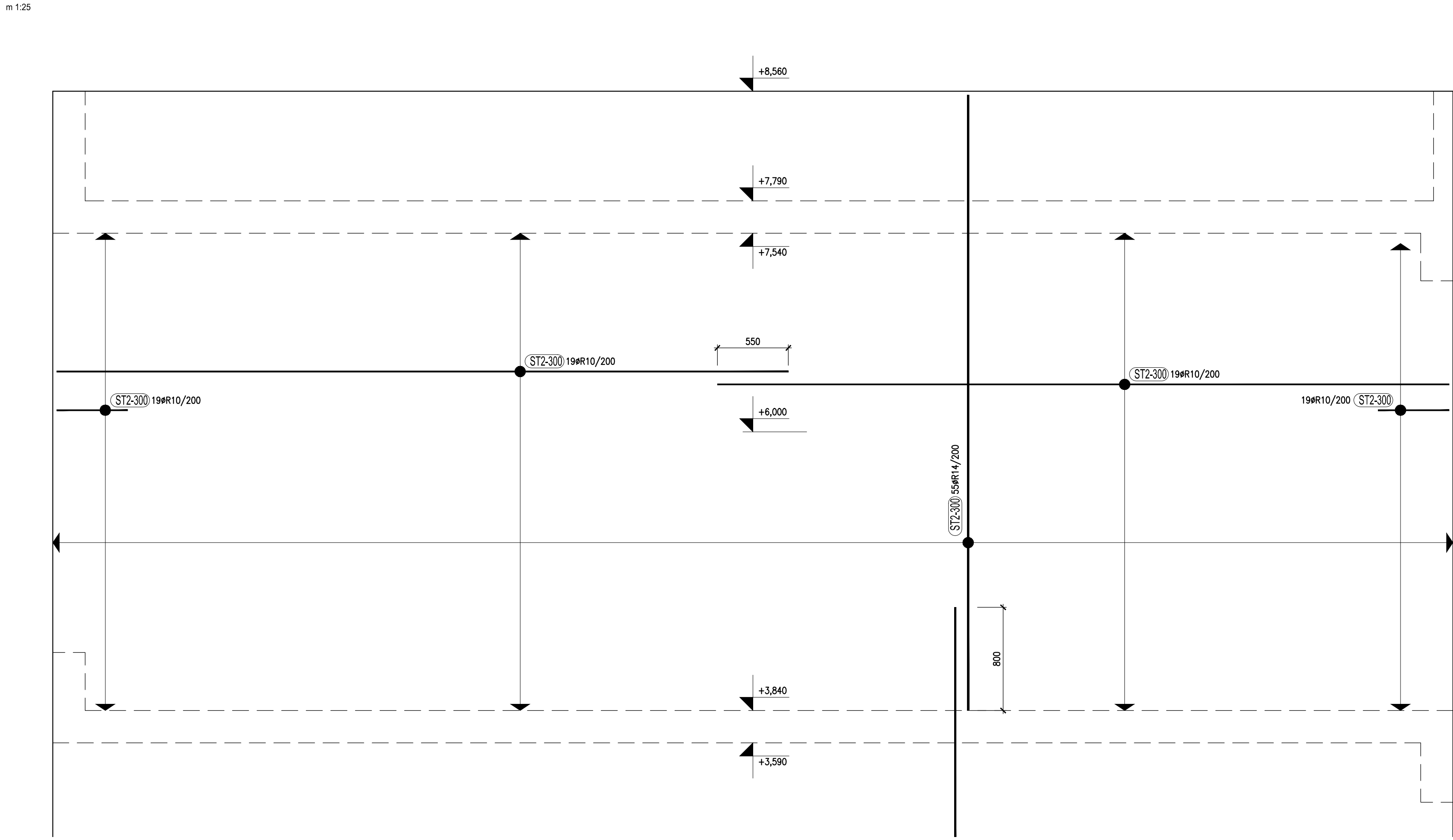
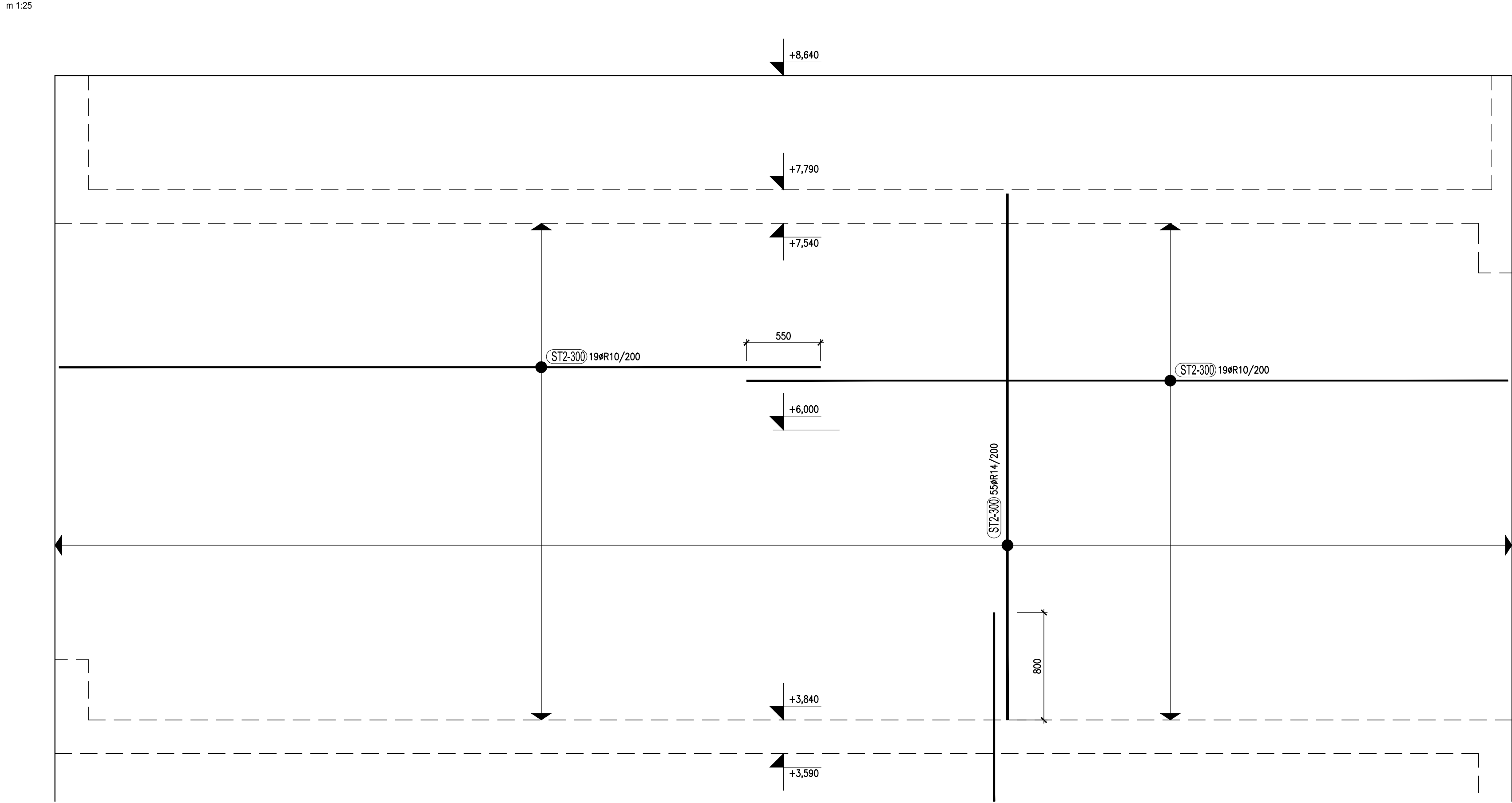


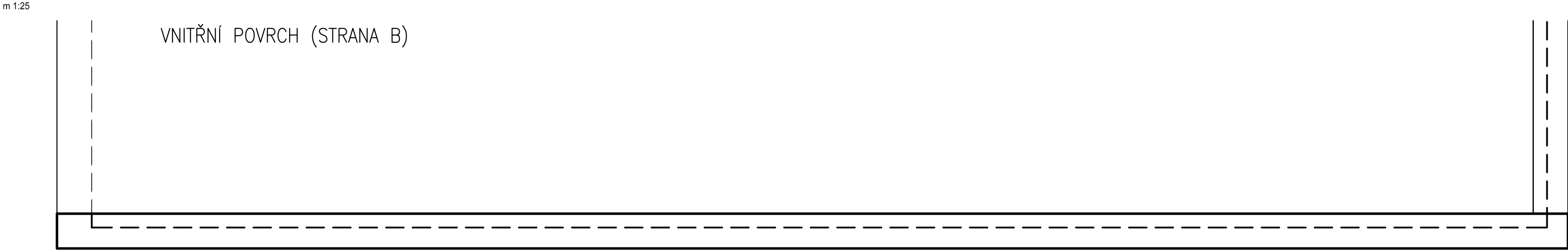
STĚNA ST2-10 - VNĚJŠÍ POVRCH (A)



STĚNA ST2-10 - VNITŘNÍ POVRCH (B)



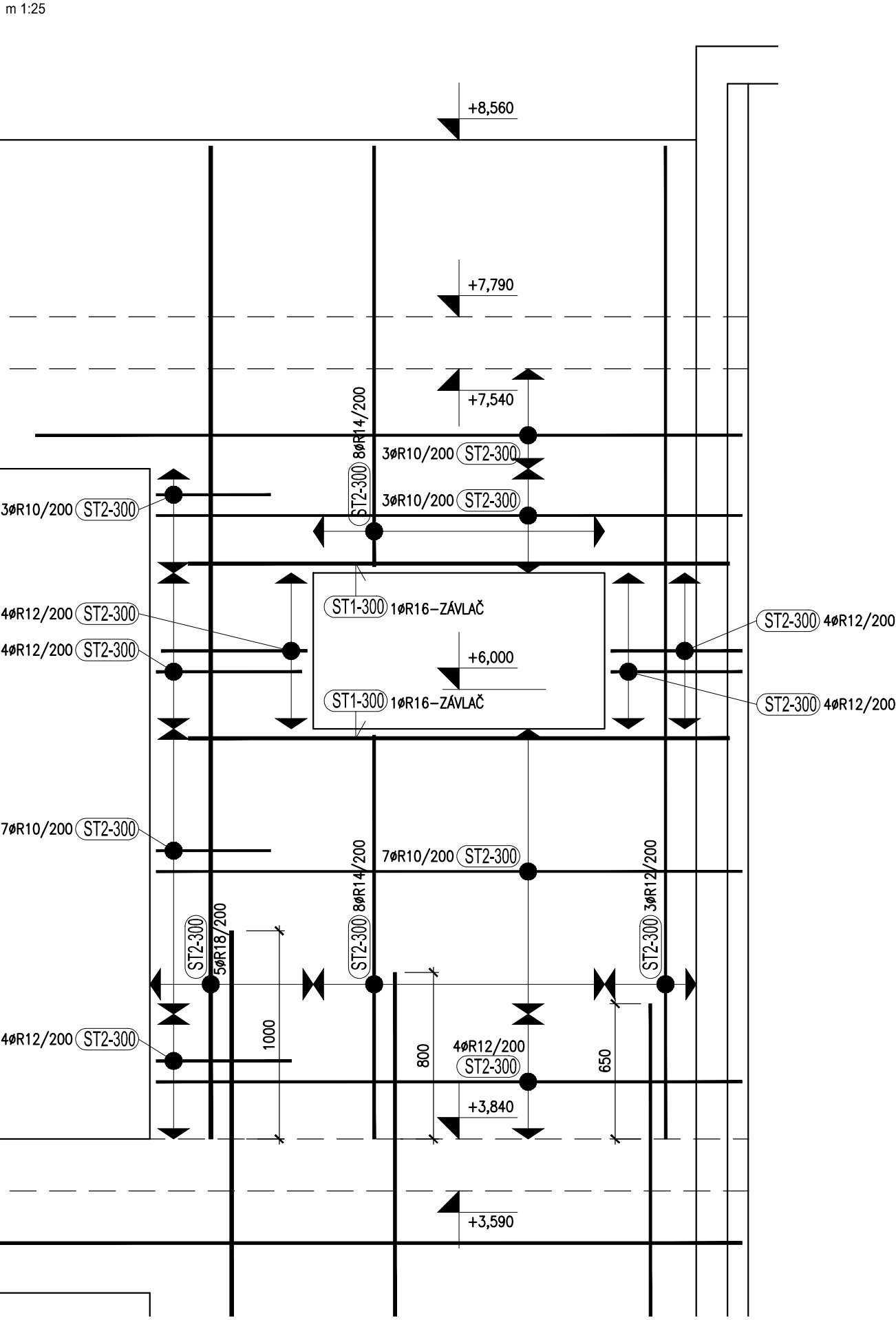
STĚNA ST2-10 - VODOROVNÝ ŘEZ_ÚROVEŇ +6,000



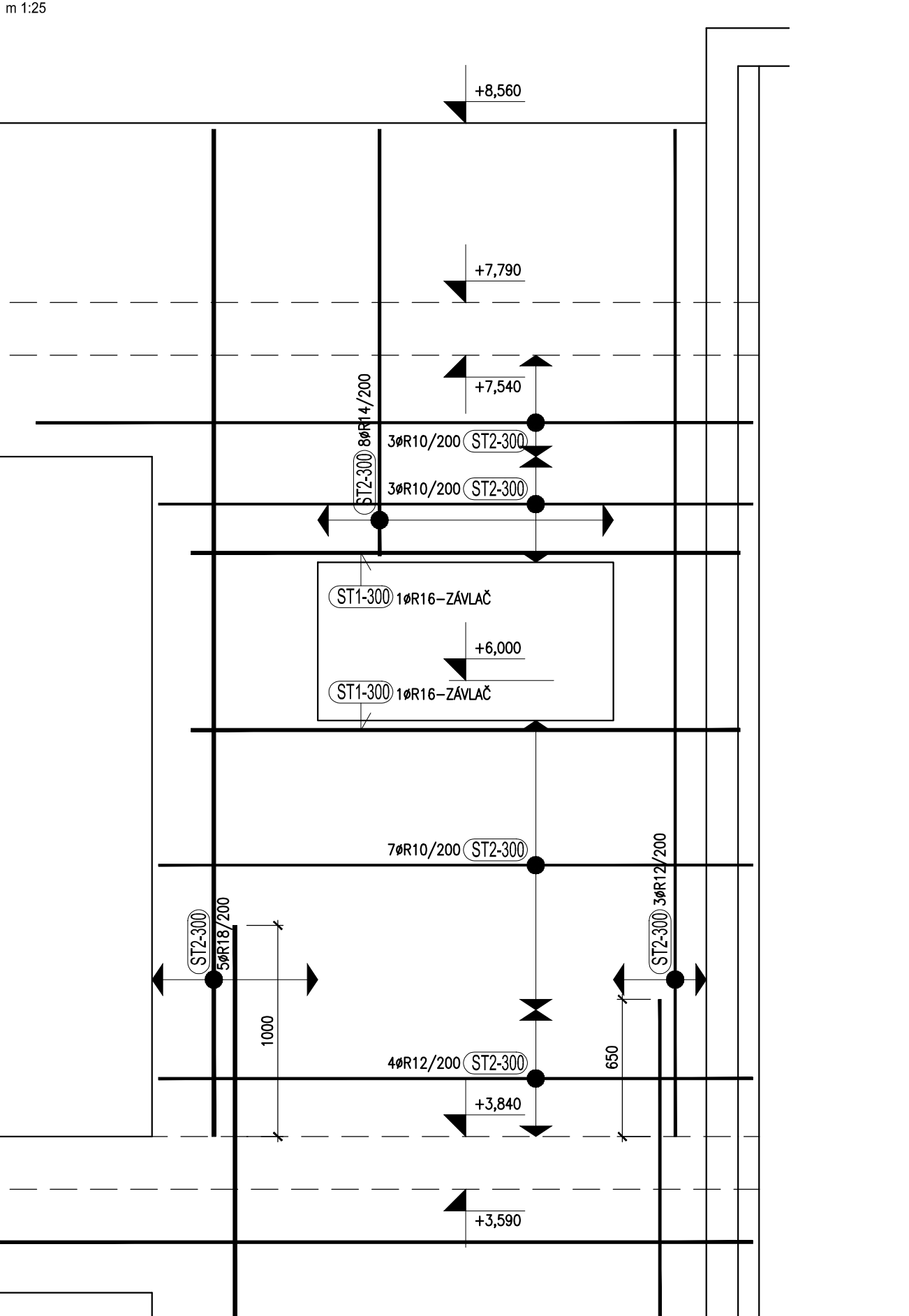
VNĚJŠÍ POVRCH (STRANA A)

SMĚR POHLEDU NA
STRANU "A" A "B"

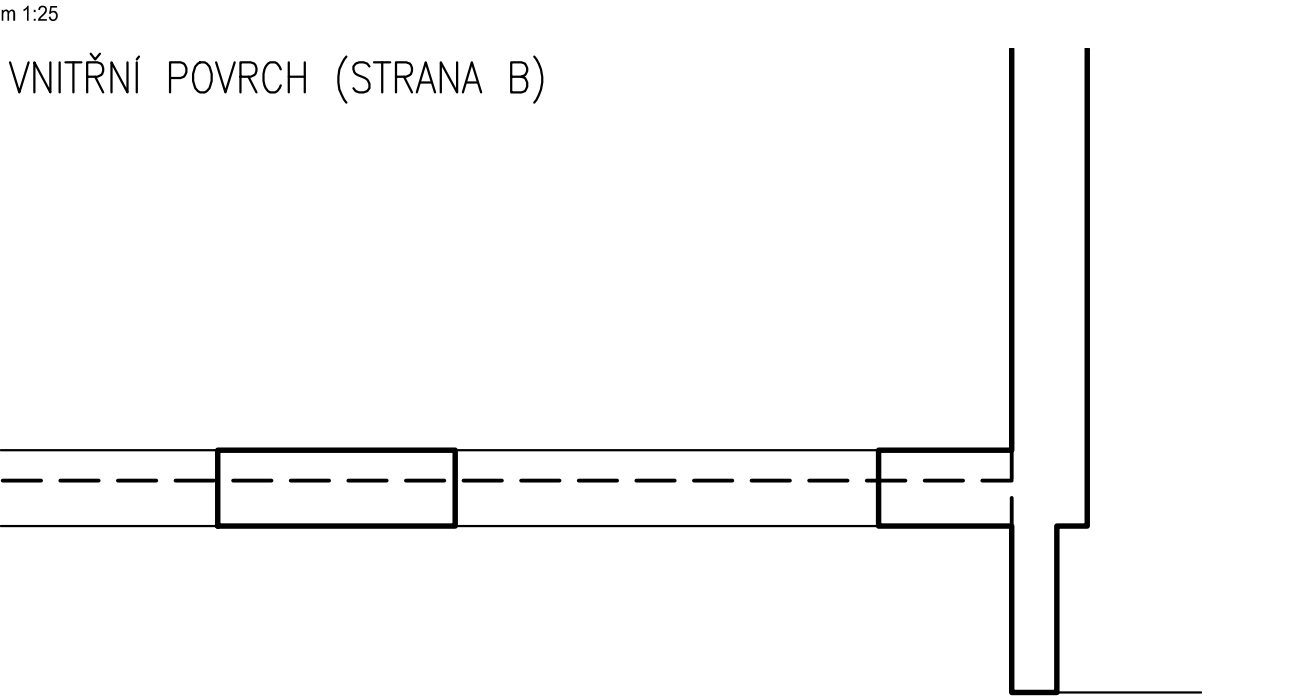
STĚNA ST2-01 - VNĚJŠÍ POVRCH (A)



STĚNA ST2-01 - VNITŘNÍ POVRCH (B)



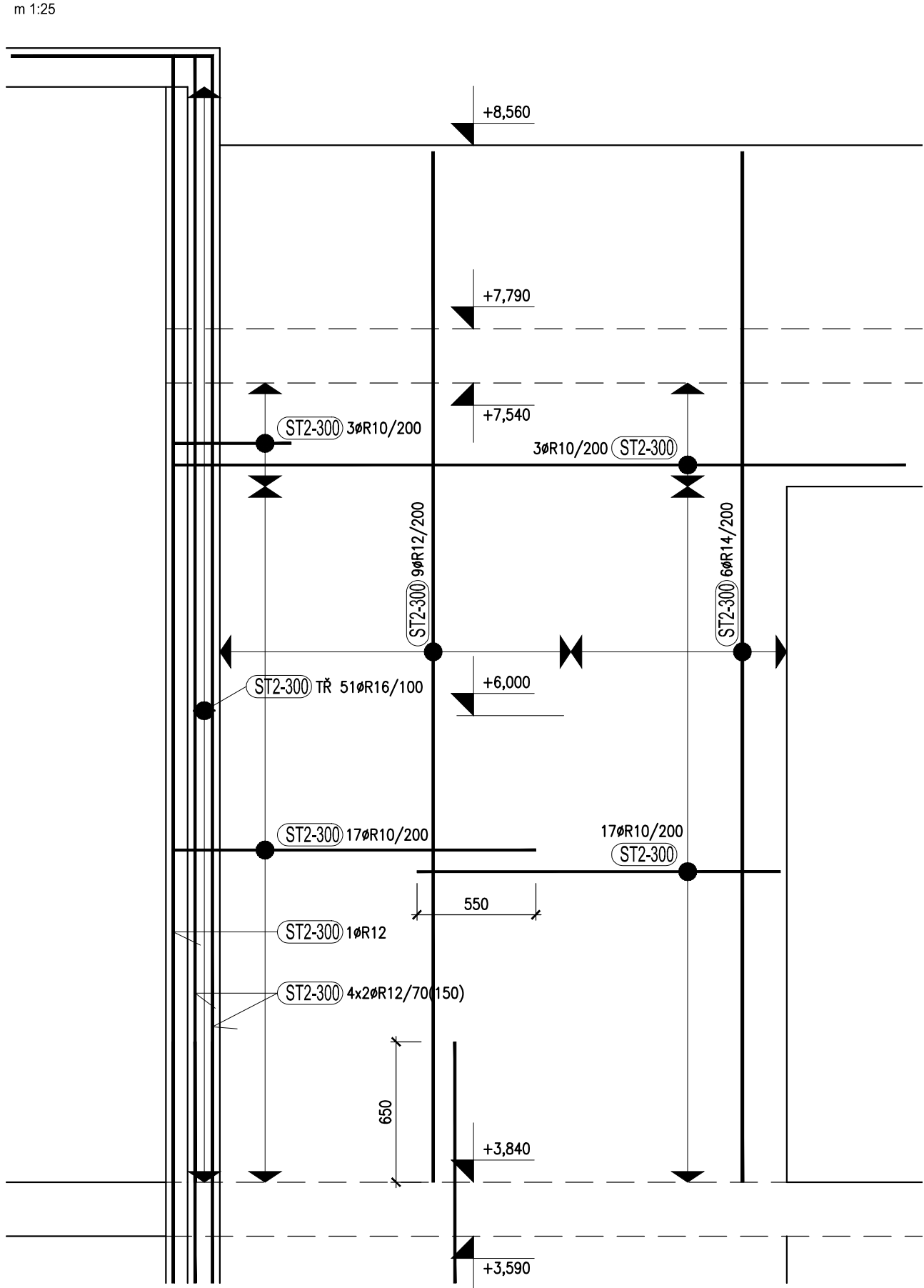
STĚNA ST2-01 - VODOROVNÝ ŘEZ_ÚROVEŇ +6,000



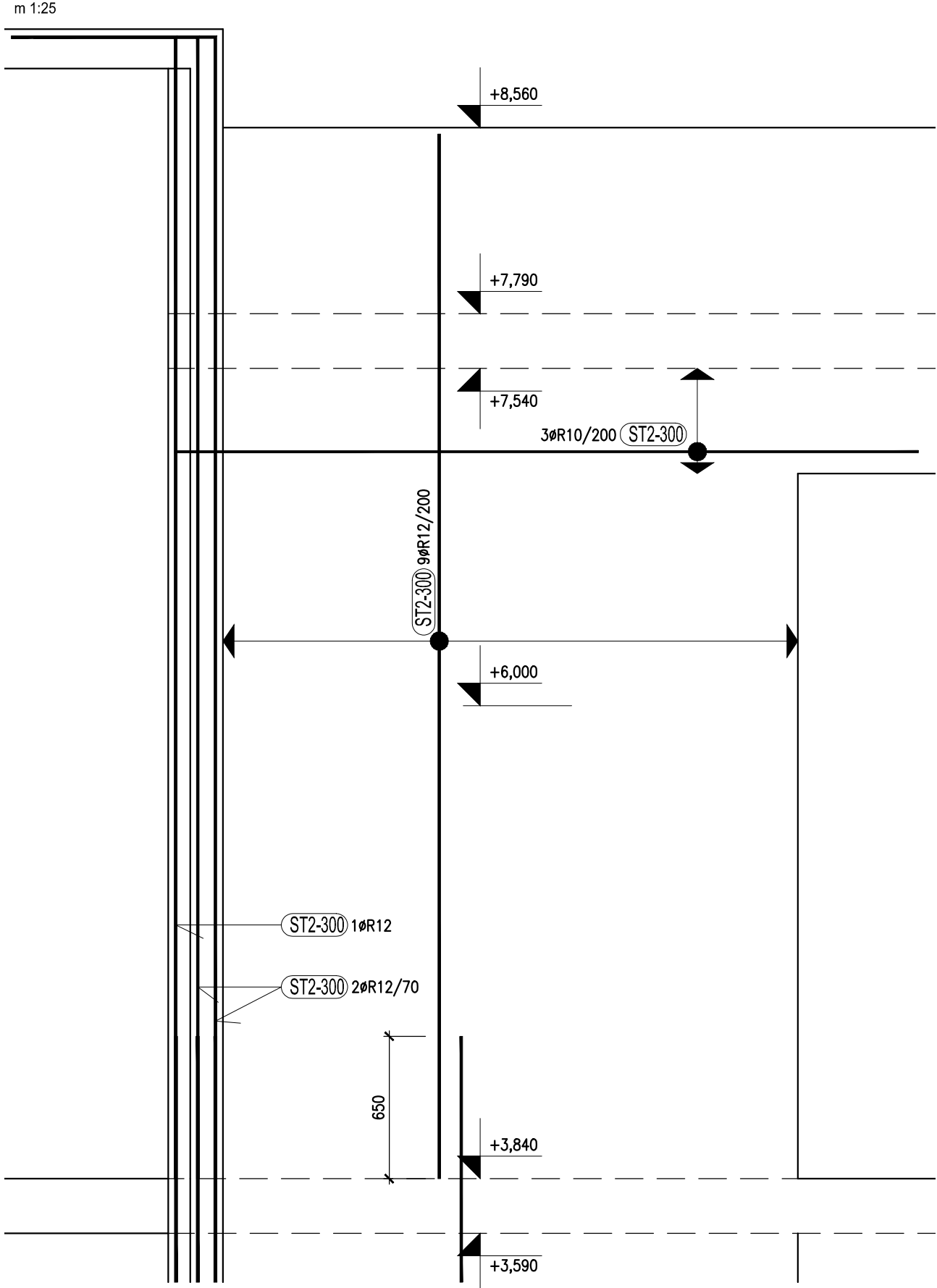
VNĚJŠÍ POVRCH (STRANA A)

SMĚR POHLEDU NA
STRANU "A" A "B"

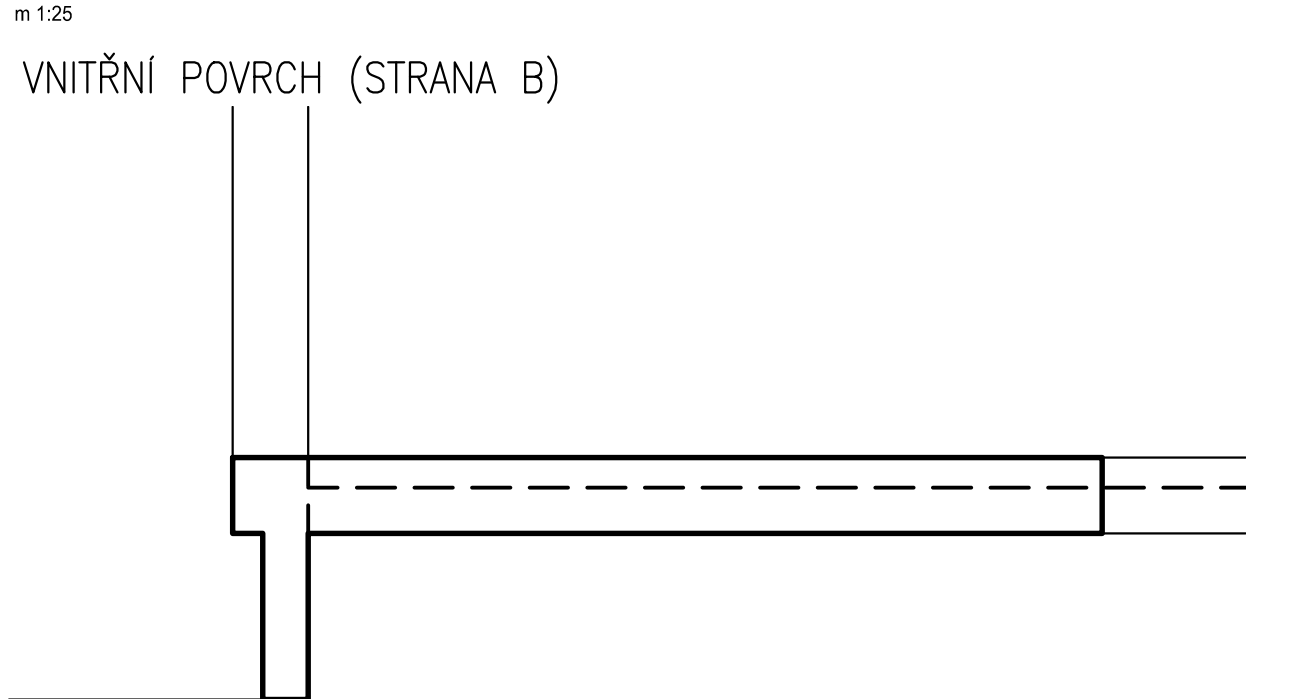
STĚNA ST2-02 - VNĚJŠÍ POVRCH (A)



STĚNA ST2-02 - VNITŘNÍ POVRCH (B)



STĚNA ST2-02 - VODOROVNÝ ŘEZ_ÚROVEŇ +6,000



VNĚJŠÍ POVRCH (STRANA A)

SMĚR POHLEDU NA
STRANU "A" A "B"

POZNÁMKA:

- JEDNÁ SE O SCHÉMATA VÝZTUŽENÍ JEDNOTLIVÝCH KONSTRUKČNÍCH PRVKŮ, V PŘÍPADĚ POTŘEBY DOPLNIT O DALŠÍ POLOŽKY TVARU "U" APOD.
- VEŠKERÁ BETONÁŘSKÁ VÝZTUŽ MUSÍ BÝT ŘÁDNĚ STYKOVÁNA A ZAKOTVENA NA PLNou ÚNOSNOST PROFILU DLE ČSN EN 1992
- DÉLKY A TVARY JEDNOTLIVÝCH PRUTŮ BETONÁŘSKÉ VÝZTUŽE SPECIFIKOVAT VE VÝROBNÍ DOKUMENTACI

BETON C30/37-XC1
VÝZTUŽ B 500B
KRYTÍ 25 mm

SOUŘADNICOVÝ SYSTÉM S-JTSK
VÝŠKOVÝ SYSTÉM Bpv ±0,000=238,07

NO	POPS ZMĚN	DATUM	PROJEKT
1			
2			
3			
4			
5			
6			
7			
8			
9			
10			
11			
12			
13			
14			
15			
16			
17			
18			
19			
20			
21			
22			
23			
24			
25			
26			
27			
28			
29			
30			
31			
32			
33			
34			
35			
36			
37			
38			
39			
40			
41			
42			
43			
44			
45			
46			
47			
48			
49			
50			
51			
52			
53			
54			
55			
56			
57			
58			
59			
60			
61			
62			
63			
64			
65			
66			
67			
68			
69			
70			
71			
72			
73			
74			
75			
76			
77			
78			
79			
80			
81			
82			
83			
84			
85			
86			
87			
88			
89			
90			
91			
92			
93			
94			
95			
96			
97			
98			
99			
100			